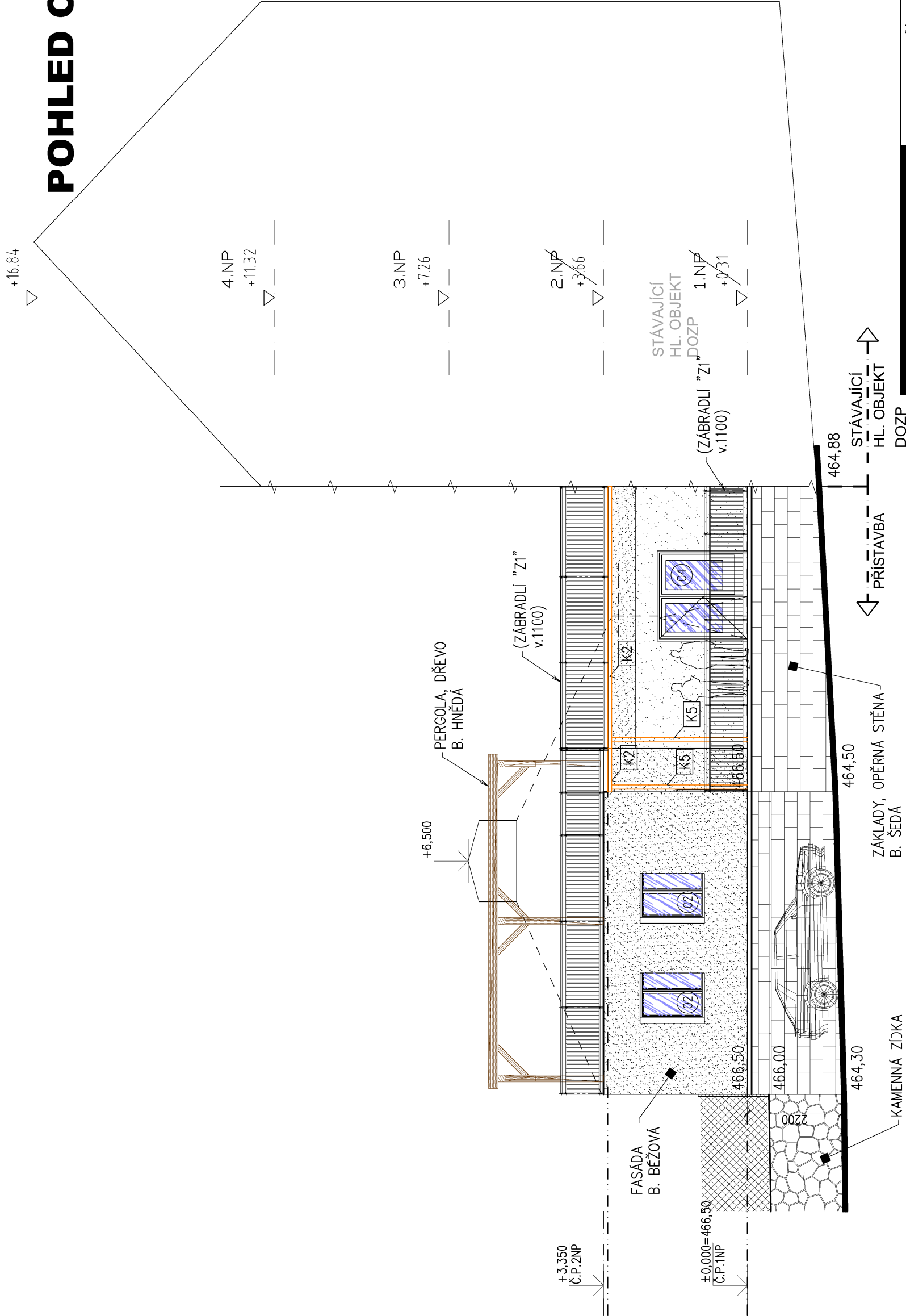


POHLED OD JIHOVÝCHODU



- LEGENDA:
- VÝPLNĚ OTVORŮ – PLAST, B. BÍLÁ
 - FASÁDA – STÁVAJÍCÍ – B. BĚŽOVÁ
 - SOKL – B. STARORŮŽOVÁ
 - ZÁKLADY A OPĚRNÁ STĚNA POD PŘÍSTAVBOU – B. ŠEDÁ
 - KLEMPÍŘSKÉ PRVKY – TIZN – B. PŘÍRODNÍ ŠEDÁ
 - PERGOLA – PROVEDENÍ DŘEVO MASIV – B. HNĚDÁ SV.

<div><div>ATELIER</div><div>U5</div></div> <div>ATELIER U5 s.r.o. PROJEKČNÍ KANCELÁŘ Rohlní 826 Klatovy IV IČO : 263 70 646 tel. : 376 322 006</div>		NÁZEV STAVBY	PŘÍSTAVBA, STAVEBNÍ ÚPRAVY, DOZP Bystřice nad Úhlavou č.p.44, st.p.č.81/1 - k.ú. Bystřice nad Úhlavou		STUPEŇ PD :	DOKUMENTACE PRO PROVÁDĚNÍ STAVBY (DPS)
		INVESTOR	DOZP Bystřice nad Úhlavou, příspěvková organizace Bystřice nad Úhlavou 44, 340 22 Nýrsko, IČ: 49207300			
<div><input type="checkbox"/> A PRŮBĚH ZPRÁVA <input type="checkbox"/> B SOUHRNNÁ TECHNICKÁ ZPRÁVA <input type="checkbox"/> C SITUACNÍ VÝKRESY <input checked="" type="checkbox"/> D DOKUMENTACE OBJEKTŮ A TECHNICKÝCH ZPRÁV <input checked="" type="checkbox"/> E DOKUMENTACE STAVBY 0.1 NEBO INTERIÉROVÉHO OBJEKTU <input checked="" type="checkbox"/> 0.1.1 ARCHITEKTONICKO-STAVEBNÍ ŘEŠENÍ <input type="checkbox"/> 0.1.2 STAVEBNÍ KONSTRUKČNÍ ŘEŠENÍ <input type="checkbox"/> 0.1.3 POŽÁRNÍ BEZPEČNOSTNÍ ŘEŠENÍ <input type="checkbox"/> 0.1.4 TECHNICKÁ PROSTŘEDÍ STAVBY 0.1.4.a) ZÁŘADNÍ ZPRÁVY 0.1.4.b) VÝPRAVA, VODOTECHNIKA 0.1.4.c) MĚŘENÍ A REGULACE 0.1.4.d) SPOLEČNÉ ROZVODY, ELEKTROVÝSTŘEŽKY 0.2 DOKUMENTACE TECHNICKÝCH A TECHNOLOGICKÝCH ZÁŘADNÍ <input type="checkbox"/> E DOKLADOVÁ ČÁST</div>		OBSAH	PŘÍSTAVBA, STAVEBNÍ ÚPRAVY, DOZP Bystřice nad Úhlavou č.p.44, st.p.č.81/1 - k.ú. Bystřice nad Úhlavou		ČÍSLO SOUPRAVY	
		VYPRACOVAL	Ing. Jan Roubal			
		VEDOUČÍ PROJEKTANT	Ing. Ivan Šilar			
		ZODPOVĚDNÝ PROJEKTANT	Ing. Ivan Šilar			
		AUTOR	Atelier U5 s.r.o.			
		DATA	11 / 2013	MĚŘÍTKO	1 : 100	Č.ZAK.: 13044
		POHLED OD JIHOVÝCHODU				ČÍSLO VÝKRESU D.1.1.7.